



## 車検から開始コース メンテナンスプラン

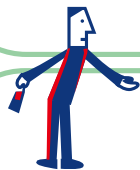
ワンダフルパスポート会員なら、充実の整備項目が、この価格で！

		軽自動車		小型車	
実施項目※1		会員特別価格	通常価格※2	会員特別価格	通常価格※2
車検	車検 <small>約60分</small>				
	エンジンオイル交換 オイルエレメント交換 ブレーキフルード交換 <small>(下廻り塗装は別途料金)</small>	38,170円 <small>諸費用別</small>	46,970円 <small>諸費用別</small>	40,370円 <small>諸費用別</small>	49,720円 <small>諸費用別</small>
6カ月目	安心6ヵ月点検 <small>約30分</small>				
	エンジンオイル交換	4,950円	7,150円	4,950円	7,150円
12カ月目	法定1年(12ヵ月)点検 <small>約60分</small>				
	エンジンオイル交換 オイルエレメント交換	11,330円	15,180円	12,430円	16,610円
18カ月目	安心6ヵ月点検 <small>約30分</small>				
	エンジンオイル交換	4,950円	7,150円	4,950円	7,150円
		会員特別価格合計	通常価格合計	会員特別価格合計	通常価格合計
		59,400円 <small>諸費用別</small>	76,450円 <small>諸費用別</small>	62,700円 <small>諸費用別</small>	80,630円 <small>諸費用別</small>

- ◆ 料金はすべて税込価格となっております。
- ◆ 当商品には、引取・納車費用は含まれておりませんので、ご来店をお願いいたします。
- ※1 上記以外の整備費用、部品・オイル類の交換費用は別途申し受けます。
- ※2 「通常価格」とは、当社で個別にサービスを受けていただいた場合に通常発生する費用をいいます。

通常価格より  
**17,050円おトク!**

通常価格より  
**17,930円おトク!**



## さらにうれしい 会員特典

※料金はすべて税込価格と  
なっております。

- 車検・点検以外の電子制御装置診断+スマアシ診断が **2,200円** (通常価格3,850円)
- 車検・点検以外のオイル交換が **2,200円** (通常価格3,850円)
- 車検時の下廻り塗装が **4,400円** (通常価格7,920円)
- ウィンドウウォッシャー液が **補充無料**
- 純正部品(鍍金部品除く)購入時、定価の **5%OFF**
- 会員期間内(当パスポート有効期間内1回限り)バッテリーが定価の **30%OFF**
- 次回の車検満了日までに当社で新車にお乗換えの場合、ご希望の純正用品 **11,000円分** プレゼント

